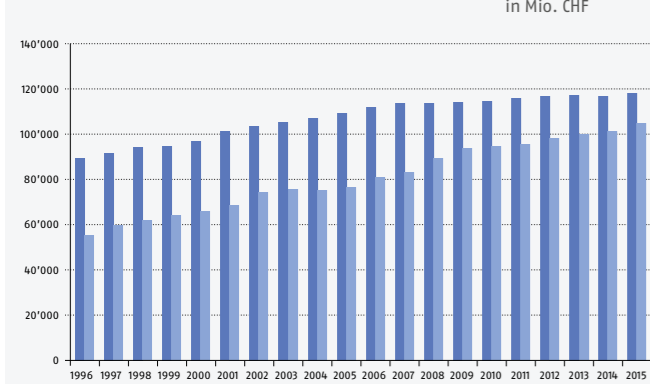
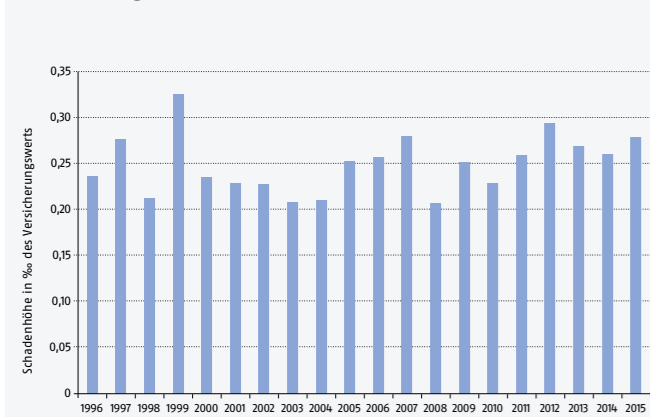


WASSERVERSICHERUNG

Entwicklung Anzahl Gebäude / Versicherungswert

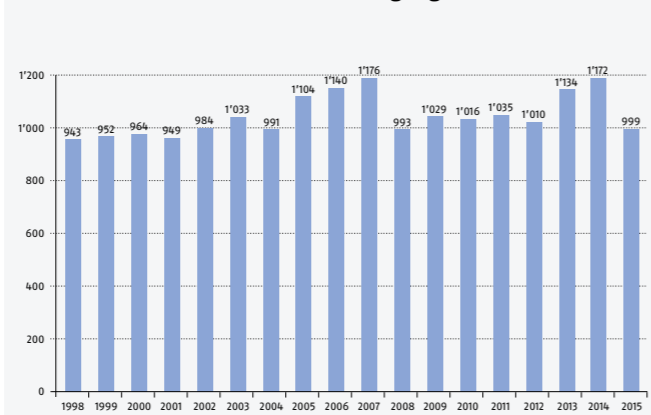


Entwicklung Wasserschäden



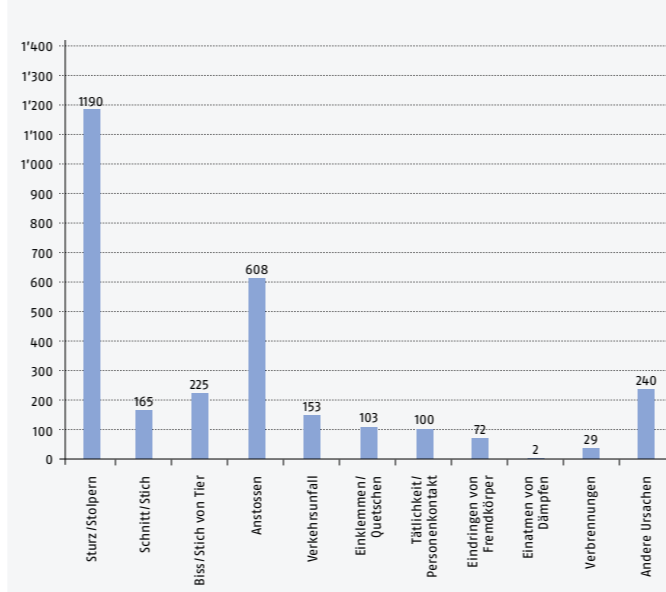
BRANDSCHUTZ

Anzahl kantonale Brandschutzbewilligungen

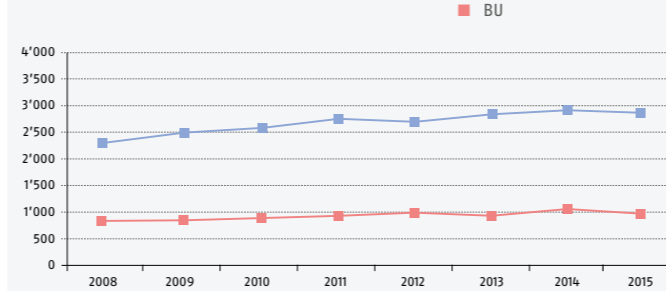


UNFALLVERSICHERUNG

NBU nach Ursache



BU und NBU in Anzahl Fällen



ORGANE

Verwaltungsrat

Präsident

Damian Keller, Ing. Agronom FH, Sozialversicherungsexperte, Würenlingen

Vizepräsident

Dr. Marcel Guignard, Aarau

Mitglieder

Marlene Arnold, lic. rer. pol., CFO Coop Rechtsschutz AG, Oftringen

Dr. Ulrich Fricker, Vorsitzender der Geschäftsleitung Suva, Luzern

Jörg Hunn, Riniken

Lukas Keller, Baumeister, Endingen

Denise Widmer, MAS in Psychologie, Gesamtschulleiterin, Unterentfelden

Generalsekretärin

Christina Troglia, Fürsprecherin / Executive MBA HSG

Geschäftsleitung

Vorsitzender der Geschäftsleitung

Dr. Urs Graf

Stellvertreter des Vorsitzenden

Peter Schiller, dipl. Versicherungsfachexperte

Mitglied

Beat Kalbermatter, dipl. Experte in Rechnungslegung und Controlling

Abteilungsleitung

Brandschutz

Ulrich Brunner, dipl. Architekt HTL

Feuerwehrwesen

Urs Ribl, dipl. Betriebswirtschaftler und Vermessungstechniker

Gebäudeversicherung

Peter Schiller, dipl. Versicherungsfachexperte

Unfallversicherung

Gaby Cajochen, eidg. dipl. Sozialversicherungsexpertin

Finanzen

Beat Kalbermatter, dipl. Experte in Rechnungslegung und Controlling



Aargauische Gebäudeversicherung GESCHÄFTSBERICHT 2015



WICHTIGE ZAHLEN FEUER- UND ELEMENTARSCHADENVERSICHERUNG

	2015 IN MIO. CHF	2014 IN MIO. CHF	VERÄNDE- RUNG IN %
Nettoprämien für eigene Rechnung	77.4	75.4	2.7
Rückversicherung	-16.0	-19.9	-19.6
Verdiente Prämien für eigene Rechnung	61.4	55.5	10.6
Schaden- und Leistungsaufwand für eigene Rechnung Feuer	-15.1	-15.7	-3.8
Schaden- und Leistungsaufwand für eigene Rechnung Elementar	-6.0	-6.1	-1.6
Überschussbeteiligung	-15.3	-14.9	2.7
Technisches Ergebnis	25.0	18.8	33.0
Betriebsaufwand für eigene Rechnung	-10.5	-10.1	4.0
Ergebnis aus Kapitalanlagen	5.5	61.3	-91.0
Erfolg des Geschäftsjahres	20.0	70.0	-71.4
Eigenkapital	959.6	940.6	2.0
Versicherte Gebäude (Anzahl)	226'929	225'104	0.8
Versicherungskapital	211'740	206'667	2.5
Feuerschutzabgabe	21.9	21.3	2.8
Elementarschadenpräventionsabgabe	2.2	2.1	4.8

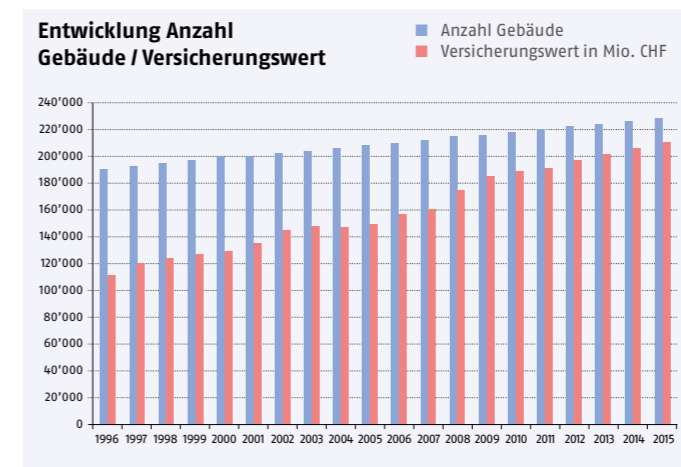
WICHTIGE ZAHLEN GEBÄUDEWASSERVERSICHERUNG

	2015 IN MIO. CHF	2014 IN MIO. CHF	VERÄNDE- RUNG IN %
Nettoprämien für eigene Rechnung	25.5	28.3	-9.9
Rückversicherung	-0.2	-0.2	0.0
Verdiente Prämien für eigene Rechnung	25.3	28.1	-10.0
Schaden- und Leistungsaufwand für eigene Rechnung	-25.1	-23.1	8.7
Überschussbeteiligung	-5.0	-4.9	2.0
Technisches Ergebnis	-4.8	0.1	-4'900.0
Betriebsaufwand für eigene Rechnung	-4.4	-4.1	7.3
Ergebnis aus Kapitalanlagen	-0.1	8.2	-101.2
Erfolg des Geschäftsjahres	-9.3	4.2	-321.4
Eigenkapital	106.2	115.4	-8.0
Versicherte Gebäude (Anzahl)	117'946	117'468	0.4
Versicherungskapital	104'197	102'157	2.0

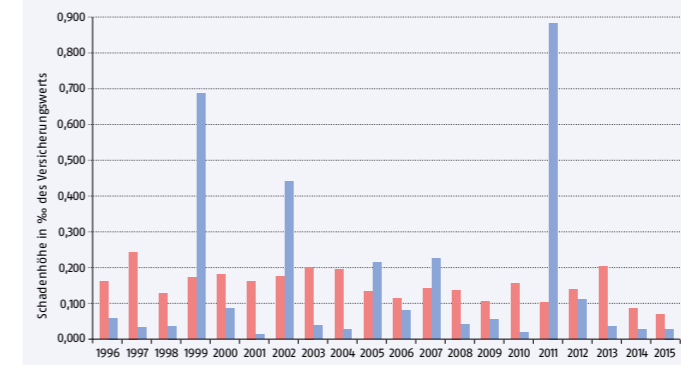
WICHTIGE ZAHLEN KANTONALE UNFALLVERSICHERUNG UVG

	2015 IN MIO. CHF	2014 IN MIO. CHF	VERÄNDE- RUNG IN %
Nettoprämien für eigene Rechnung	20.6	23.8	-13.4
Rückversicherung	-0.3	-0.3	0.0
Verdiente Prämien für eigene Rechnung	20.3	23.5	-13.6
Schaden- und Leistungsaufwand für eigene Rechnung	-24.8	-25.6	-3.1
Technisches Ergebnis	-4.5	-2.1	114.3
Betriebsaufwand für eigene Rechnung	-2.5	-2.4	4.2
Ergebnis aus Kapitalanlagen	-0.3	7.1	-104.2
Erfolg des Geschäftsjahres	-7.3	2.6	-380.8
Eigenkapital	27.4	34.6	-20.8
Versicherte Personen (Anzahl)	36'680	35'416	3.6

FEUER- UND ELEMENTARSCHADENVERSICHERUNG



Entwicklung Feuer- und Elementarschaden



FEUERWEHRWESEN

BESTÄNDE JAHR	ANZAHL ORTSFEUERWEHREN	ANZAHL FEUERWEHRELEUTE	ANZAHL INSTRUKTOREN UND INSTRUKTORINEN
1995	224	15'849	124
2000	213	14'322	109
2005	174	12'884	95
2010	135	11'380	102
2011	127	11'447	101
2012	125	11'329	85
2013	124	11'096	83
2014	119	11'138	82
2015	119	11'167	77

EINSÄTZE JAHR	ANZAHL ERNST-FALLEINSÄTZE	DAVON GEBÄUDEBRÄNDE	DAVON ELEMENTARSCHÄDEN
1995	2'325	196	770
2000	2'013	323	246
2005	2'373	340	376
2010	3'314	392	364
2011	4'637	474	513
2012	3'926	303	523
2013	4'039	284	483
2014	3'823	287	472
2015	4'626	302	566

Beiträge aus dem Feuerfonds

